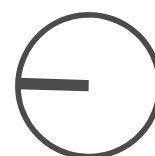
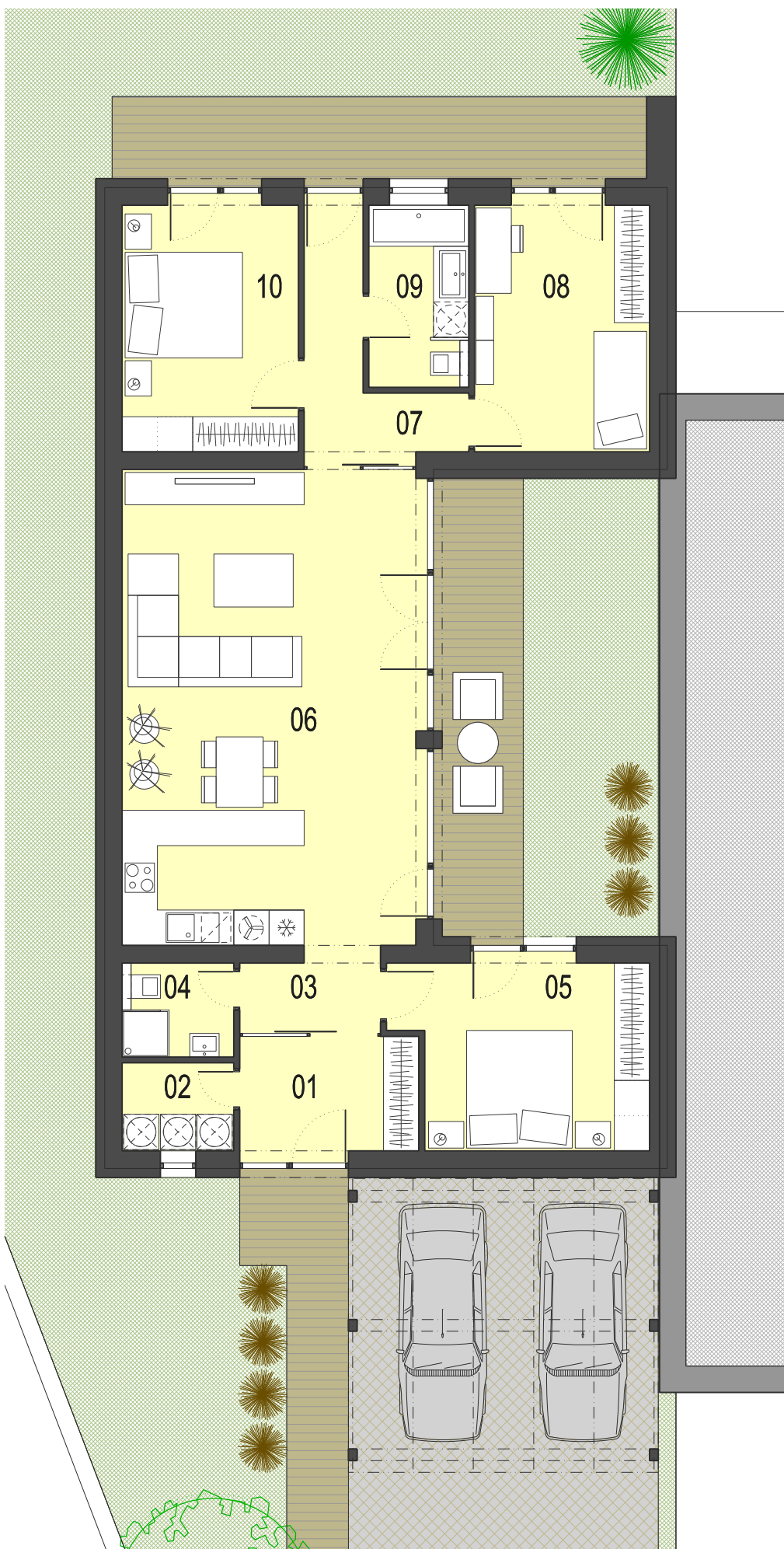


### Rodinný dom

01. VSTUP - ZÁDVERIE	5,95 m <sup>2</sup>
02. TECHNICKÁ MIESTNOSŤ	2,85 m <sup>2</sup>
03. CHODBA	3,27 m <sup>2</sup>
04. WC A SPRCHA	3,04 m <sup>2</sup>
05. SPÁĽŇA	13,00 m <sup>2</sup>
06. OBYTNÝ PRIESTOR S KUCHYŇOU	40,50 m <sup>2</sup>
07. CHODBA	6,00 m <sup>2</sup>
08. IZBA	12,52 m <sup>2</sup>
09. KÚPEĽŇA S WC	5,27 m <sup>2</sup>
10. IZBA	12,60 m <sup>2</sup>
ÚŽITKOVÁ PLOCHA	105,00 m <sup>2</sup>
ZASTAVANÁ PLOCHA	127,75 m <sup>2</sup>
ÁTRIUM	28,86 m <sup>2</sup>
CELKOVÁ ROZLOHA POZEMKU	781,00 m <sup>2</sup>



A4 1:100