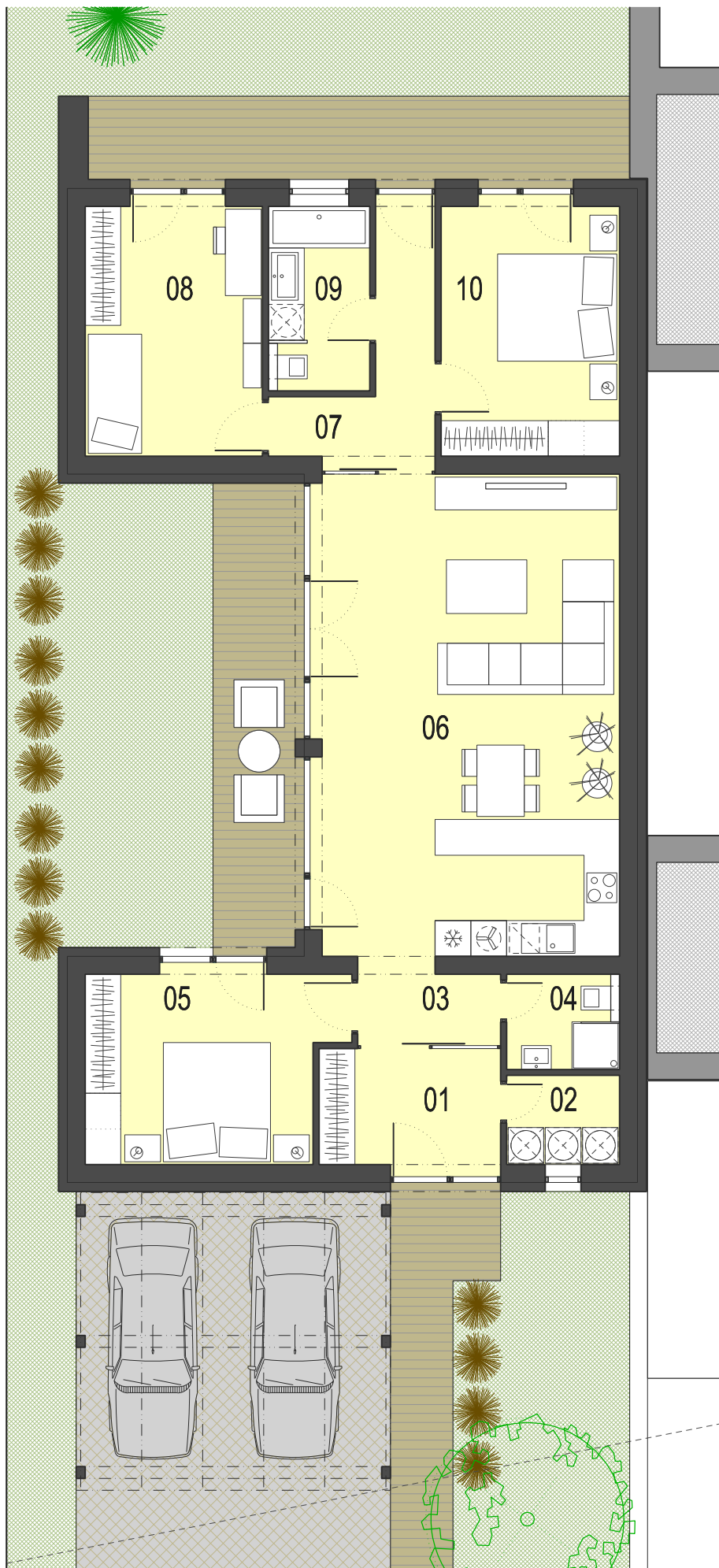


Rodinný dom



01. VSTUP - ZÁDVERIE	5,95 m ²
02. TECHNICKÁ MIESTNOSŤ	2,85 m ²
03. CHODBA	3,27 m ²
04. WC A SPRCHA	3,04 m ²
05. SPÁĽŇA	13,00 m ²
06. OBYTNÝ PRIESTOR S KUCHYŇOU	40,50 m ²
07. CHODBA	6,00 m ²
08. IZBA	12,52 m ²
09. KÚPEĽŇA S WC	5,27 m ²
10. IZBA	12,60 m ²
ÚŽITKOVÁ PLOCHA	105,00 m ²
ZASTAVANÁ PLOCHA	127,75 m ²
ÁTRIUM	28,86 m ²
CELKOVÁ ROZLOHA POZEMKU	451,00 m ²



A4 1:100