

Rodinný dom - 1.PP

0.01 SKLAD POD SCHODISKOM	1,57 m ²
0.02 CHODBA	6,10 m ²
0.03 SKLAD (alt. KÚPEĽŇA)	5,33 m ²
0.04 IZBA	15,44 m ²
0.05 ŠATNÍK	3,62 m ²
0.06 ŠATNÍK	3,62 m ²
0.07 IZBA	15,44 m ²
0.08 SCHODISKO	4,31 m ²
ÚŽITKOVÁ PLOCHA	55,43 m ²
ZASTAVANÁ PLOCHA	69,36 m ²
0.09 TERASA	22,57 m ²
CELKOVÁ ROZLOHA POZEMKU	750,30 m ²

Štandardy

ZÁKLADY:

- základové pásy a základy z betónových tvárnic
- základová betónová doska
- hydroizolácia - izolácia proti radónu a zemnej vlhkosťi

ZVISLÉ NOSNÉ KONŠTRUKCIE:

- nosné obvodové a vnútorné tehlové múrivo POROTHERM 30 Profi

ZVISLÉ DELIACE KONŠTRUKCIE:

- nenosné deliace vnútorné tehlové múrivo POROTHERM 11,5 Profi

STRECHA:

- plochá drevená strecha s fóliovou krytinou chránenou štrkovou vrstvou
- klampiarske prvky - poplastovaný plech
- dažďové svodné potrubia - poplastovaný plech

FASÁDA:

- obvodové konštrukcie zateplené minerálnou tepelnou izoláciou hr. 150mm
- exteriérová silikónová omlietka

OKNÁ A DVERE:

- vstupné dvere do domu - bezpečnostné vchodové plastové dvere, farba antracit
- plastové okná s izolačným trojskлом, farba antracit
- vonkajší parapet - poplastovaný plech, vnútorný parapet - plastový

POVRCHOVÁ ÚPRAVA:

- povrchová úprava stien - vápennocementová omlietka s bielou interiérovou maľbou
- stropy - sadrokartónový podhlad s bielou Interférovou farbou
- v kúpeľni a WC povrchy stien - vápennocementová hrubá omlietka bez náteru

POVRCHY PODĽÁH:

- podlaha v dome ukončená sadrovým poterom

ELEKTROINŠTALÁCIE:

- bleskozvod
- vývody pre svietidlá, vypínače, zásuvky
- vývod pre elektrický sporák a dlgestor
- vývod pre rebríkové vykurovacie teleso s elektrickou vložkou v kúpeľni (max. 400W)
- vývody pre elektrickú zásuvku na vonkajšej fasáde za domom
- príprava pre svietidlá na vonkajšej fasáde v átriu, pred a za domom
- dátové pripojenie v dome - vysokorychlostné pripojenie cez optický kábel

VYKUROVANIE:

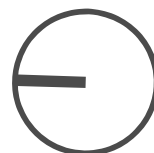
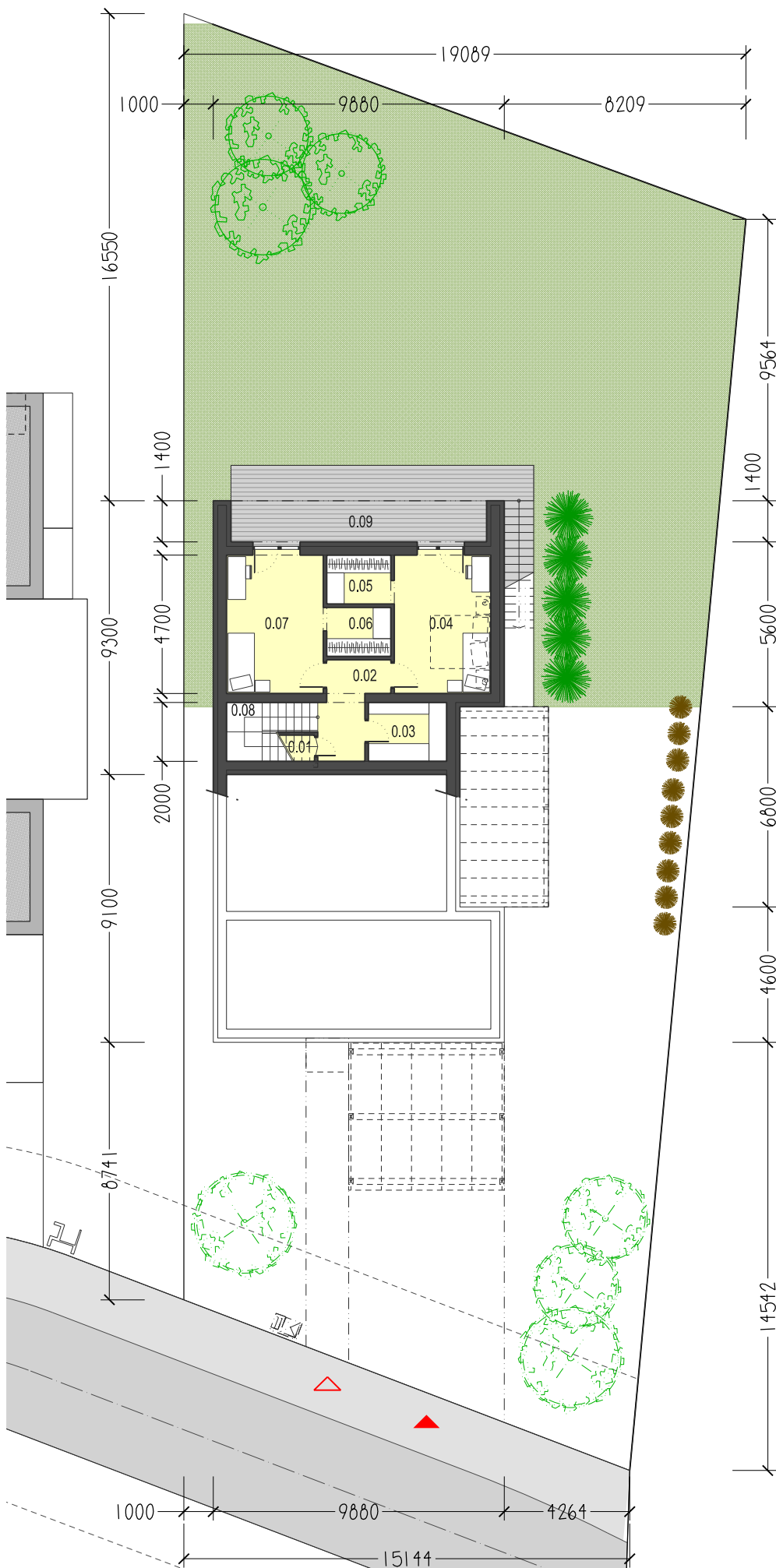
- zdroj tepla a teplej vody pre dom zabezpečuje tepleň čerpadlo
- podlahové kúrenie teplovodné
- príprava na osadenie rebríkového radiátora v kúpeľni

ZDRAVOTECHNIKA:

- príprava vody s vodomernou šachtou pred domom
- rozvody teplej a studenej vody pre kúpeľňu, WC, kuchyňu a technickú miestnosť
- rozvody kanalizácie pre kúpeľňu, WC, kuchyňu a technickú miestnosť
- samotný vývod pre napojenie práčky
- uzatváracie ventily a vodomery pre teplú a studenú vodu
- zberná nádrž dažďovej vody na pozemku - možnosť polievania záhrady

VONKAJŠIE OBJEKTY A STAVEBNÉ ÚPRAVY:

- úprava pozemku - rozprestrenie ornice



A4 1:200