

### Rodinný dom - 1.NP

1.01 VSTUP - ZÁDVERIE	4,58 m <sup>2</sup>
1.02 TECHNICKÁ MIESTNOSŤ	5,90 m <sup>2</sup>
1.03 WC A SPRCHA	3,36 m <sup>2</sup>
1.04 CHODBA	3,24 m <sup>2</sup>
1.05 SPÁĽŇA	15,18 m <sup>2</sup>
1.06 OBYTNÝ PRIESTOR S KUCHYŇOU	31,05 m <sup>2</sup>
1.07 KUCHYŇA S JEDÁĽŇOU	15,63 m <sup>2</sup>
1.08 SCHODISKO	6,41 m <sup>2</sup>
1.09 CHODBA	3,20 m <sup>2</sup>
1.10 IZBA	14,73 m <sup>2</sup>
1.11 KÚPEĽŇA S WC	8,52 m <sup>2</sup>
1.12 IZBA	14,73 m <sup>2</sup>
<b>ÚŽITKOVÁ PLOCHA</b>	<b>126,53 m<sup>2</sup></b>
<b>ZASTAVANÁ PLOCHA</b>	<b>149,34 m<sup>2</sup></b>
1.13 TERASA	12,15 m <sup>2</sup>
1.14 TERASA	20,40 m <sup>2</sup>
<b>CELKOVÁ ROZLOHA POZEMKU</b>	<b>750,30 m<sup>2</sup></b>

### Štandardy

#### ZÁKLADY:

- základové pásy a základy z betónových tvárnc
- základová betónová doska
- hydroizolácia - izolácia proti radónu a zemnej vlhkosti

#### ZVISLÉ NOSNÉ KONŠTRUKCIE:

- nosné obvodové a vnútorné tehlové murivo POROTHERM 30 Profi

#### ZVISLÉ DELIACE KONŠTRUKCIE:

- nenosné deliace vnútorné tehlové murivo POROTHERM 11,5 Profi

#### STRECHA:

- plochá drevená strecha s fóliovou krytinou chránenou štrkovou vrstvou
- klampiarske prvky - poplastovaný plech
- dažďové zvodné potrubia - poplastovaný plech

#### FASÁDA:

- obvodové konštrukcie zateplené minerálnou tepelnou izoláciou hr. 150mm
- exteriérová silikónová omietka

#### OKNÁ A DVERE:

- vstupné dvere do domu - bezpečnostné vchodové plastové dvere, farba antracit
- plastové okná s izolčným trojsklom, farba antracit
- vonkajší parapet - poplastovaný plech, vnútorný parapet - plastový

#### POVRCHOVÁ ÚPRAVA:

- povrchová úprava stien - vápennocementová omietka s bielu interiérovou maľbou
- stropy - sadrokartónový podhľad s bielu interiérovou farbou
- v kúpeľni a WC povrchy stien - vápennocementová hrubá omietka bez náteru

#### POVRCHY PODLÁH:

- podlaha v dome ukončená sadrovým poterom

#### ELEKTROINŠTALÁCIE:

- bleskozvod
- vývody pre svietidlá, vypínače, zásuvky
- vývod pre elektrický sporák a digestor
- vývod pre rebrikové vykurovacie teleso s elektrickou vložkou v kúpeľni (max. 400W)
- vývody pre elektrickú zásuvku na vonkajšej fasáde za domom
- príprava pre svietidlá na vonkajšej fasáde v átriu, pred a za domom
- dátové pripojenie v dome - vysokorychlostné pripojenie cez optický kábel

#### VYKUROVANIE:

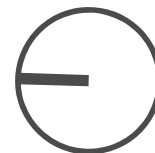
- zdroj tepla a teplej vody pre dom zabezpečuje tepelné čerpadlo
- podlahové kúrenie teplovodné
- príprava na osadenie rebrikového radiátora v kúpeľni

#### ZDRAVOTECHNIKA:

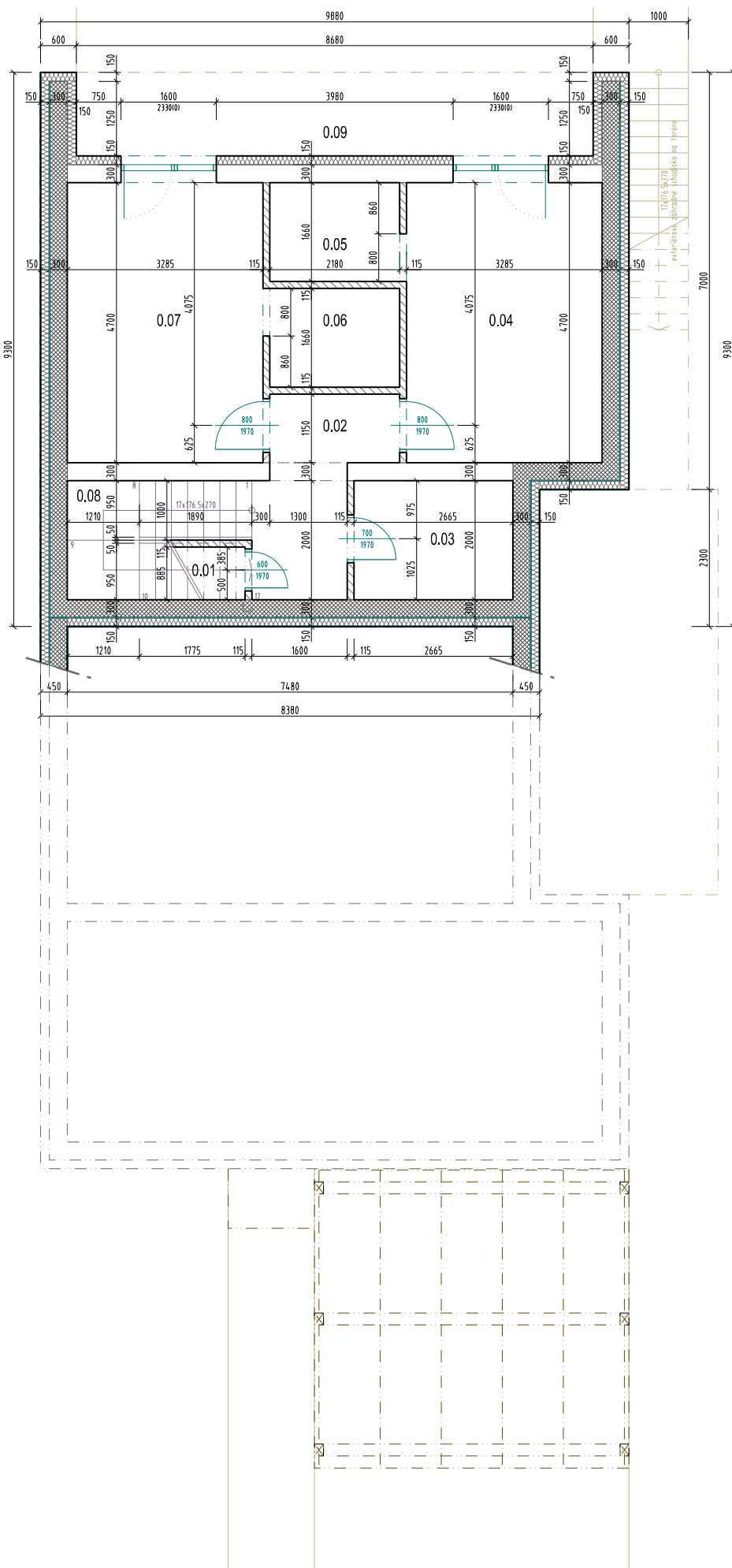
- príprava vody s vodomernou šachtou pred domom
- rozvody teplej a studenej vody pre kúpeľňu, WC, kuchyňu a technickú miestnosť
- rozvody kanalizácie pre kúpeľňu, WC, kuchyňu a technickú miestnosť
- samotný vývod pre napojenie práčky
- uzatváracie ventily a vodomery pre teplú a studenú vodu
- zberná nádrž dažďovej vody na pozemku - možnosť polievania záhrady

#### VONKAJŠIE OBJEKTY A STAVEBNÉ ÚPRAVY:

- úprava pozemku - rozprestrenie ornice



A4 1:100



## Rodinný dom - 1.PP

0.01 SKLAD POD SCHODISKOM	1,57 m <sup>2</sup>
0.02 CHODBA	6,10 m <sup>2</sup>
0.03 SKLAD (alt. KÚPEĽŇA)	5,33 m <sup>2</sup>
0.04 IZBA	15,44 m <sup>2</sup>
0.05 ŠATNÍK	3,62 m <sup>2</sup>
0.06 ŠATNÍK	3,62 m <sup>2</sup>
0.07 IZBA	15,44 m <sup>2</sup>
0.08 SCHODISKO	4,31 m <sup>2</sup>
ÚŽITKOVÁ PLOCHA	55,43 m <sup>2</sup>
ZASTAVANÁ PLOCHA	69,36 m <sup>2</sup>
0.09 TERASA	22,57 m <sup>2</sup>
CELKOVÁ ROZLOHA POZEMKU	750,30 m <sup>2</sup>

## Štandardy

### ZÁKLADY:

- základové pásy a základy z betónových tvárnic
- základová betónová doska
- hydroizolácia - izolácia proti radónu a zemnej vlhkosti

### ZVISLÉ NOSNÉ KONŠTRUKCIE:

- nosné obvodové a vnútorné tehlové murivo POROTHERM 30 Profi

### ZVISLÉ DELIACE KONŠTRUKCIE:

- nenosné deliace vnútorné tehlové murivo POROTHERM 11,5 Profi

### STRECHA:

- plochá drevená strecha s fóliovou krytinou chránenou štrkovou vrstvou
- klampiarske prvky - poplastovaný plech
- dažďové zvodné potrubia - poplastovaný plech

### FASÁDA:

- obvodové konštrukcie zateplené minerálnou tepelnou izoláciou hr. 150mm
- exteriérová silikónová omlietka

### OKNÁ A DVERE:

- vstupné dvere do domu - bezpečnostné vchodové plastové dvere, farba antracit
- plastové okná s izolačným trojsklom, farba antracit
- vonkajší parapet - poplastovaný plech, vnútorný parapet - plastový

### POVRCHOVÁ ÚPRAVA:

- povrchová úprava stien - vápennocementová omlietka s bielou interiérovou maľbou
- stropy - sadrokartónový podklad s bielou interiérovou farbou
- v kúpeľni a WC povrchy stien - vápennocementová hrubá omlietka bez náteru

### POVRCHY PODLÁH:

- podlaha v dome ukončená sadrovým poterom

### ELEKTROINŠTALÁCIE:

- bleskozvod
- vývody pre svietidlá, vypínače, zásuvky
- vývod pre elektrický sporák a digestor
- vývod pre rebríkové vykurovacie teleso s elektrickou vložkou v kúpeľni (max. 400W)
- vývody pre elektrickú zásuvku na vonkajšej fasáde za domom
- príprava pre svietidlá na vonkajšej fasáde v átriu, pred a za domom
- dátové pripojenie v dome - vysokorychlostné pripojenie cez optický kábel

### VYKUROVANIE:

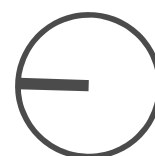
- zdroj tepla a teplej vody pre dom zabezpečuje tepleň čerpadlo
- podlahové kúrenie teplovodné
- príprava na osadenie rebríkového radiátora v kúpeľni

### ZDRAVOTECHNIKA:

- príprava vody s vodomernou šachtou pred domom
- rozvody teplej a studenej vody pre kúpeľňu, WC, kuchyňu a technickú miestnosť
- rozvody kanalizácie pre kúpeľňu, WC, kuchyňu a technickú miestnosť
- samotný vývod pre napojenie práčky
- uzatváracie ventily a vodomery pre teplú a studenú vodu
- zberná nádrž dažďovej vody na pozemku - možnosť polievania záhrady

### VONKAJŠIE OBJEKTY A STAVEBNÉ ÚPRAVY:

- úprava pozemku - rozprestrenie ornice



A4 1:100