

Rodinný dom - 1.NP

1.01 VSTUP - ZÁDVERIE	4,58 m ²
1.02 TECHNICKÁ MIESTNOSŤ	5,90 m ²
1.03 WC A SPRCHA	3,36 m ²
1.04 CHODBA	3,24 m ²
1.05 SPÁĽŇA	15,18 m ²
1.06 OBYTNÝ PRIESTOR S KUCHYŇOU	31,05 m ²
1.07 KUCHYŇA S JEDÁLŇOU	15,63 m ²
1.08 SCHODISKO	6,41 m ²
1.09 CHODBA	3,20 m ²
1.10 IZBA	14,73 m ²
1.11 KÚPEĽŇA S WC	8,52 m ²
1.12 IZBA	14,73 m ²
ÚŽITKOVÁ PLOCHA	126,53 m²
ZASTAVANÁ PLOCHA	149,34 m²
1.13 TERASA	12,15 m ²
1.14 TERASA	20,40 m ²
CELKOVÁ ROZLOHA POZEMKU	680,10 m²

Štandardy

ZÁKLADY:

- základové pásy a základy z betónových tvárnc
- základová betónová doska
- hydroizolácia - izolácia proti radónu a zemnej vlhkosti

ZVISLÉ NOSNÉ KONŠTRUKCIE:

- nosné obvodové a vnútorné tehlové murivo POROTHERM 30 Profi

ZVISLÉ DELIACE KONŠTRUKCIE:

- nenosné deliace vnútorné tehlové murivo POROTHERM 11,5 Profi

STRECHA:

- plochá drevená strecha s fóliovou krytinou chránenou štrkovou vrstvou
- klampiarske prvky - poplastovaný plech
- dažďové zvodné potrubia - poplastovaný plech

FASÁDA:

- obvodové konštrukcie zateplené minerálnou tepelnou izoláciou hr. 150mm
- exteriérová silikónová omietka

OKNA A DVERE:

- vstupné dvere do domu - bezpečnostné vchodové plastové dvere, farba antracit
- plastové okná s izolčným trojsklom, farba antracit
- vonkajší parapet - poplastovaný plech, vnútorný parapet - plastový

POVRCHOVÁ ÚPRAVA:

- povrchová úprava stien - vápennocementová omietka s bielou interiérovou maľbou
- stropy - sadrokartónový podhľad s bielou interiérovou farbou
- v kúpeľni a WC povrchy stien - vápennocementová hrubá omietka bez náteru

POVRCHY PODLÁH:

- podlaha v dome ukončená sadrovým poterom

ELEKTROINŠTALÁCIE:

- bleskozvod
- vývody pre svietidlá, vypínače, zásuvky
- vývod pre elektrický sporák a digestor
- vývod pre rebrikové vykurovacie teleso s elektrickou vložkou v kúpeľni (max. 400W)
- vývody pre elektrickú zásuvku na vonkajšej fasáde za domom
- príprava pre svietidlá na vonkajšej fasáde v átriu, pred a za domom
- dátové pripojenie v dome - vysokorychlostné pripojenie cez optický kábel

VYKUROVANIE:

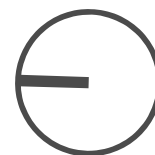
- zdroj tepla a teplej vody pre dom zabezpečuje tepelné čerpadlo
- podlahové kúrenie teplovodné
- príprava na osadenie rebrikového radiátora v kúpeľni

ZDRAVOTECHNIKA:

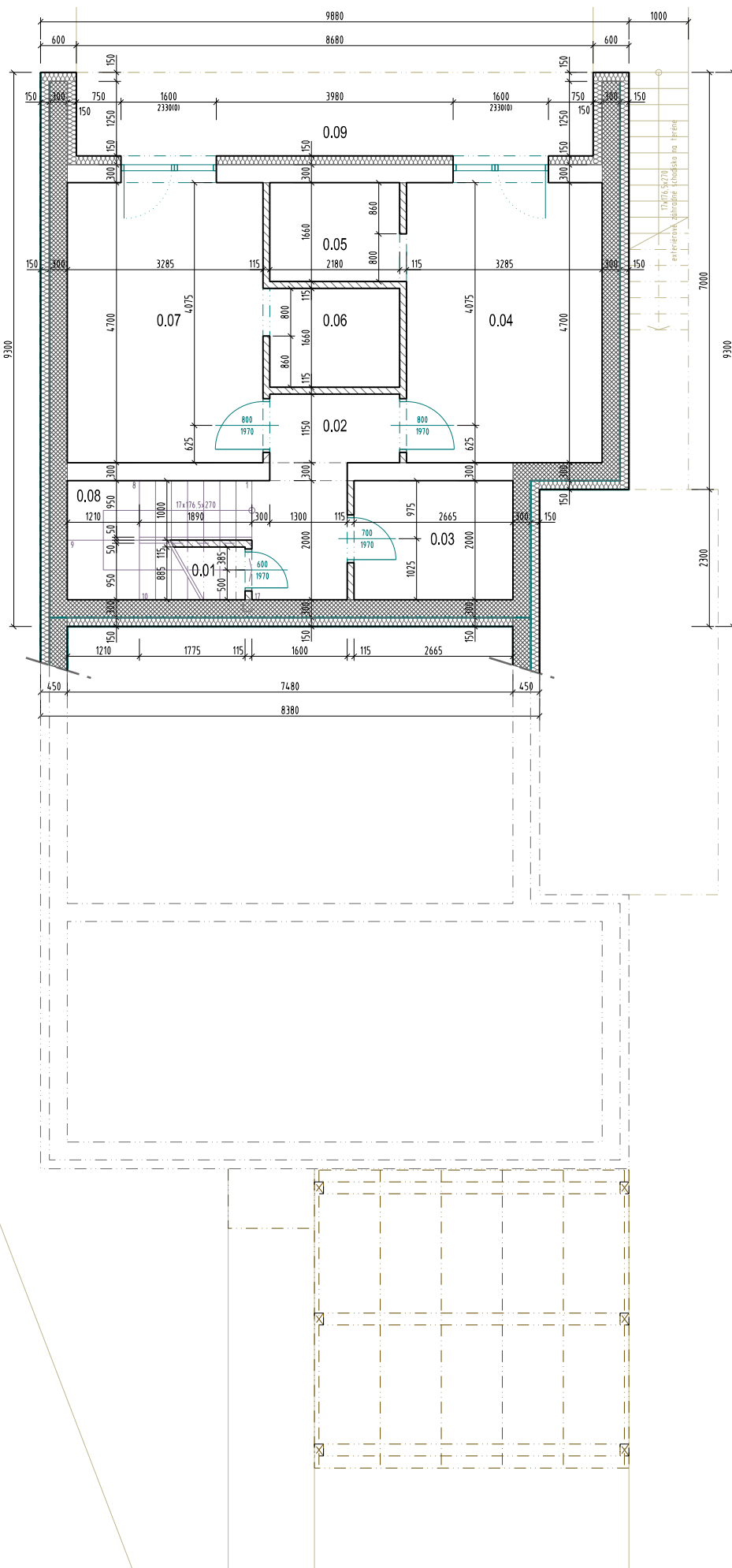
- príprava vody s vodomernou šachtou pred domom
- rozvody teplej a studenej vody pre kúpeľňu, WC, kuchyňu a technickú miestnosť
- rozvody kanalizácie pre kúpeľňu, WC, kuchyňu a technickú miestnosť
- samotný vývod pre napojenie práčky
- uzatváracie ventily a vodomery pre teplú a studenú vodu
- zberná nádrž dažďovej vody na pozemku - možnosť polievania záhrady

VONKAJŠIE OBJEKTY A STAVEBNÉ ÚPRAVY:

- úprava pozemku - rozprestenie ornice



A4 1:100



Rodinný dom - 1.PP

0.01 SKLAD POD SCHODISKOM	1,57 m ²
0.02 CHODBA	6,10 m ²
0.03 SKLAD (alt. KÚPEĽŇA)	5,33 m ²
0.04 IZBA	15,44 m ²
0.05 ŠATNÍK	3,62 m ²
0.06 ŠATNÍK	3,62 m ²
0.07 IZBA	15,44 m ²
0.08 SCHODISKO	4,31 m ²
ÚŽITKOVÁ PLOCHA	55,43 m ²
ZASTAVANÁ PLOCHA	69,36 m ²
0.09 TERASA	22,57 m ²
CELKOVÁ ROZLOHA POZEMKU	680,10 m ²

Štandardy

ZÁKLADY:

- základové pásy a základy z betónových tvárnic
- základová betónová doska
- hydroizolácia - izolácia proti radónu a zemnej vlhkosti

ZVISLÉ NOSNÉ KONŠTRUKCIE:

- nosné obvodové a vnútorné tehlové murivo POROTHERM 30 Profi

ZVISLÉ DELIACE KONŠTRUKCIE:

- nenosné deliace vnútorné tehlové murivo POROTHERM 11,5 Profi

STRECHA:

- plochá drevená strecha s fóliovou krytinou chránenou štrkovou vrstvou
- klampiarske prvky - poplastovaný plech
- dažďové zvlnené potrubia - poplastovaný plech

FASÁDA:

- obvodové konštrukcie zateplené minerálnou tepelnou izoláciou hr. 150mm
- exteriérová silikónová omlietka

OKNÁ A DVERE:

- vstupné dvere do domu - bezpečnostné vchodové plastové dvere, farba antracit
- plastové okná s izolačným trojsklom, farba antracit
- vonkajší parapet - poplastovaný plech, vnútorný parapet - plastový

POVRCHOVÁ ÚPRAVA:

- povrchová úprava stien - vápennocementová omlietka s bielou interiérovou maľbou
- stropy - sadrokartónový podklad s bielou interiérovou farbou
- v kúpeľni a WC povrchy stien - vápennocementová hrubá omlietka bez náteru

POVRCHY PODLÁH:

- podlaha v dome ukončená sadrovým poterom

ELEKTROINŠTALÁCIE:

- bleskozvod
- vývody pre svietidlá, vypínače, zásuvky
- vývod pre elektrický sporák a digestor
- vývod pre rebríkové vykurovacie teleso s elektrickou vložkou v kúpeľni (max. 400W)
- vývody pre elektrickú zásuvku na vonkajšej fasáde za domom
- príprava pre svietidlá na vonkajšej fasáde v átriu, pred a za domom
- dátové pripojenie v dome - vysokorychlostné pripojenie cez optický kábel

VYKUROVANIE:

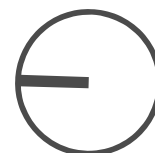
- zdroj tepla a teplej vody pre dom zabezpečuje tepleň čerpadlo
- podlahové kúrenie teplovodné
- príprava na osadenie rebríkového radiátora v kúpeľni

ZDRAVOTECHNIKA:

- príprava vody s vodomernou šachtou pred domom
- rozvody teplej a studenej vody pre kúpeľňu, WC, kuchyňu a technickú miestnosť
- rozvody kanalizácie pre kúpeľňu, WC, kuchyňu a technickú miestnosť
- samotný vývod pre napojenie práčky
- uzatváracie ventily a vodomery pre teplú a studenú vodu
- zberná nádrž dažďovej vody na pozemku - možnosť polievania záhrady

VONKAJŠIE OBJEKTY A STAVEBNÉ ÚPRAVY:

- úprava pozemku - rozprestrenie ornice



A4 1:100